



Microsoft Word körlevél funkció hibaüzenetei

A Körlevél Doxie alkalmazás a Microsoft Wordbe beépített körlevél szolgáltatást használja. A körlevél generálás elindítása után a Microsoft Word veszi át a program futtatását és az esetleges hibák kezelését. A körlevél használat során a Microsoft Word körlevél rendszer standard hiba üzenetei megjelenhetnek, melyek lehetséges okát és kezelésük módját tartalmazza ez a dokumentum. Amennyiben a körlevél és a kapcsolódó adatbázis létrehozása során jól működik a körlevél dokumentum kitöltése az Excelben lévő adatokból, ezek a hibaüzenetek nem jelenhetnek meg. Esetleges megjelenésük esetén az üzenetek kezelése a körlevél dokumentum és az Excel adattábla megfelelően módosításával kezelhető, ezek a hibák a legritkább esetben igénylik a Körlevél Doxie alkalmazás paramétereinek módosítását.

A standard körlevél funkciók megfelelő beállításában segítek, Helyetted Megoldom! az alkalmazáshoz kapcsolódó kiegészítő szolgáltatások keretében.

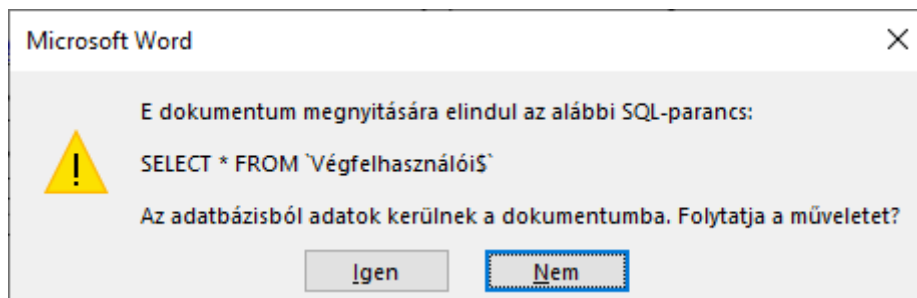
www.helyetted.eu

helyetted.megoldom@helyetted.eu

Lehetséges hibaüzenetek:

E dokumentum megnyitásakor elindul az alábbi SQL parancs:	2
Hibás adatmező	3
ODBC Excel illesztő – sikertelen bejelentkezés	4
Módosítottam az adatokat Excelben, de a körlevélben még a régi adatok jelennek meg.....	5
A Word nem tudta egyesíteni a törzsdokumentumot az adatforrással, mert az adatrekordok üresek, vagy egyetlen adatrekord sem felel meg a lekérdezési feltételeknek.....	6
Kapcsolat.....	6

E dokumentum megnyitásakor elindul az alábbi SQL parancs:

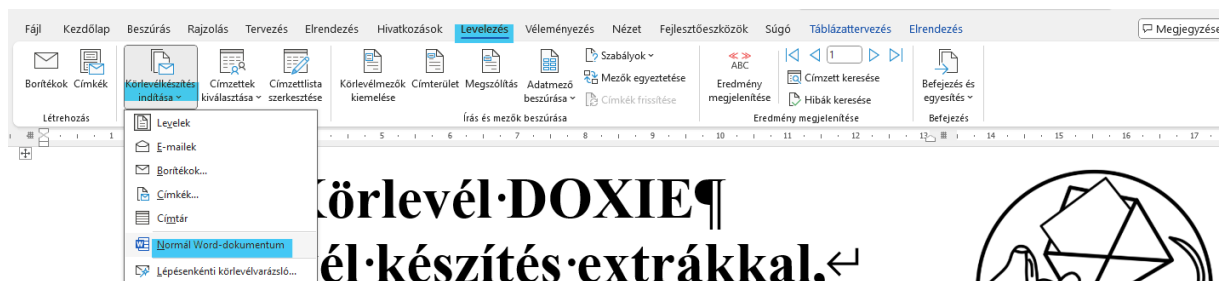


A Körlevél Doxie által megnyitott Word dokumentum nem lett visszaalakítva Normál Word dokumentummá, még tartalmazza a körlevél adatbázisra vonatkozó hivatkozásokat.

„Igen” vagy „Nem” gomb megnyomása esetén is a dokumentum generálás normál módban folytatódik. Következő futtatáskor a hibaüzenet ismét meg fog jelenni!

A hibaüzenet megszüntetéséhez a körlevél dokumentumot alakítsa vissza normál dokumentummá a következő módon:

- Nyissa meg a körlevél dokumentumot
- Váltson a „Levelezés” szalagra
- Körlevélkészítés indítása szalag részen nyissa le a „Körlevélkészítés indítása” lehetőséget.
- Válassza ki a „Normál Word-dokumentum” lehetőséget
- Mentse el a dokumentumot a módosításokkal



Körlevél·DOXIE
él·készítés·extrákkal,
ahogyan·még·is·álmodta!

WEB: www.helyetted.eu → Email: helyetted.megoldom@helyetted.eu

m

A Körlevél Doxie alkalmazás nem igényli, hogy a körlevél dokumentumban rögzítve legyen az adatbázis kapcsolat. Az alkalmazás a rendszer beállítási paraméterek táblázatból veszik ki, hogy melyik adatbázissal kell összekapcsolni a körlevelet a generálás során. A körlevél normál dokumentummá való visszaállítása esetén nem jelenik meg a fenti hibaüzenet, felhasználói beavatkozás nélkül, gyorsabban készülnek el a dokumentumok.

Hibás adatmező

Hibás adatmező

Ez az adatmező a törzsdokumentumban szerepel, de az adatforrásban nem.

A hibás adatmező törölhető a törzsdokumentumból vagy lecserélhető az adatforrás egy helyes adatmezőjére.

Mintaadatok:

11

Számlázási_cí_irányítószám

Mező törlése

Mezők az adatforrásban:

sorszám

OK Mégse

A körlevél dokumentumban olyan mezőre történik hivatkozás mely nem található a körlevél adatbázisaként használt Excel táblázatban.

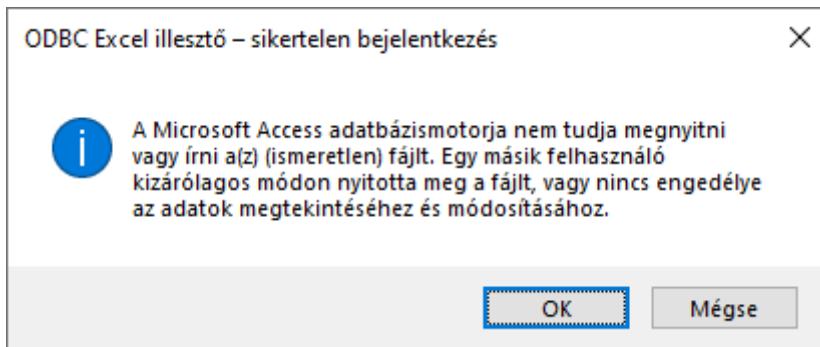
Ajánlott lépés a „Mégse” gomb kiválasztása. Ebben az esetben a makró tovább fut, de a létrehozott dokumentum használata nem javasolt, vélhetően hiba van benne.

A futtatásban érintett ellenőrzendő fájlok elérési útja, neve a Körlevél a Doxie ellenőrző/indítási képernyőjén megtalálható.

Javasolt megoldási lépések. Az egyes lépések önállóan is megoldásra vezethetnek:

- Ellenőrizze, hogy a rendszerbeállítás dokumentumban megfelelő Excel fájlt adott-e meg a körlevél létrehozásához. Ha hibás a paraméter megadása, javítsa a megfelelő Excelre és a helyes munkalapra.
- Ellenőrizze, hogy az Excelben nem történt-e véletlenül fejléc módosítás (első sor), ha szükséges javítsa az Excel 1. sorát. (Az Excel 1. sorában lévő szóközöket a rendszer automatikusan aláhúzás jelre (_) cseréli le a Word körlevél mezőben, nem kell a szóközöket aláhúzásra cserélni az Excelben a helyes működéshez)
- Nyissa meg a körlevél dokumentumot. Kapcsolja össze az Excel adatbázissal a dokumentumot, a hibás adatmező cserélje le a táblázatban létező jó adat hivatkozásra. Az eredmény megjelenítése funkcióval ellenőrizze le, hogy a körlevél kitöltése megfelelő adatokkal történik-e. Ezután ne felejtse el Normál Word dokumentummá visszaállítani a körlevelet, hogy ne jelenjen meg az [E dokumentum megnyitásakor elindul az alábbi SQL parancs](#): üzenet. Mentse el a fájlt.

ODBC Excel illesztő – sikertelen bejelentkezés



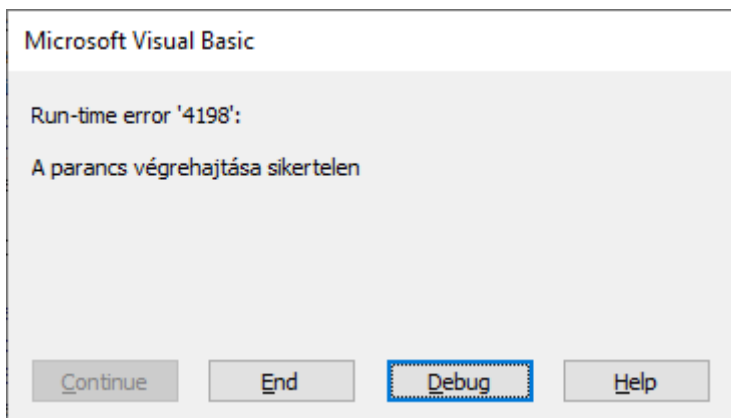
A körlevélhez szükséges Excel fájl elérhető, de a tartalma nem megfelelő.

Lehetséges hibák:

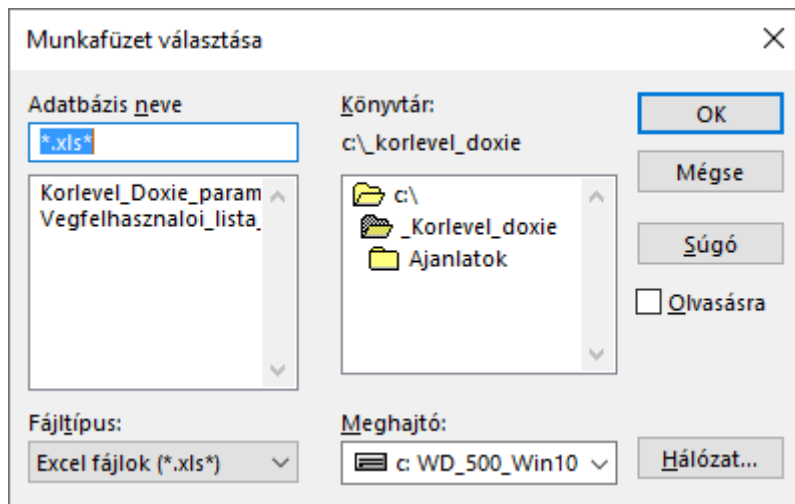
- az Excelben nem létezik megadott munkalap
- a munkalap létezik, de nincsenek adatsorok

Ellenőrizze, hogy jó Excel fájlt adott-e meg, javítsa a fájlnevet vagy írjon adatokat az Excelbe!

Kilépéshez válassza a „Mégse” gombot, majd a megjelenő hibaüzenet az „End” gombbal tud teljesen kilépni a program futásból.



Amennyiben az „OK” gombot nyomta meg a megjelenő ablakban (lásd lent) válassza a „Mégse” gombot a kilépéshez.



Excel fájl kiválasztása („OK” gomb megnyomás a hibaüzeneten) javításként nem ajánlott. Az új fájl választása csak erre az egyetlen futása lesz hatással, Körlevél Doxie újbóli futtatása megint hibaüzenetre fog futni. Javítsa ki a leíró táblázatot és/vagy az Excel fájlt.

Ellenőrizze, hogy jó Excel fájlt adott-e meg, javítsa a fájlnevet a „Körlevél_Doxie rendszer beállítási paraméterek” állományban (alapértelmezésben: C:_Korlevel_Doxie\Korlevel_Doxie_parametek.xlsx), vagy írjon adatokat az Excelbe!

Amennyiben a fenti javítás nem hoz eredményt, a fájl létezik, jó a tartalma, akkor lehetséges, hogy a fájl ténylegesen egy másik felhasználó kizárólagos joggal megnyitotta, zárta. Ha önnél van megnyitva az Excel fájl, zárja be a fájlt és futtassa újra a Körlevél Doxie alkalmazást.

Ha ez sem segít és az Excel fájl a helyi számítógépen van indítsa újra a számítógépet.

Módosítottam az adatokat Excelben, de a körlevélben még a régi adatok jelennek meg.

A Körlevél Doxie alkalmazás mindig az Excel adatbázis mentett példányából veszi az adatokat a körlevél kitöltéséhez. Mentse az Excel fájlban a módosításokat, majd futtassa újra az alkalmazást. Ha így sem jelennek meg a változások, ellenőrizze, hogy jó helyen lévő Excelben végezte-e a módosításokat.

A változások érvényesítéséhez módosítás után mindig mentse az Excel fájlt!

A Word nem tudta egyesíteni a törzsdokumentumot az adatforrással, mert az adatrekordok üresek, vagy egyetlen adatrekord sem felel meg a lekérdezési feltételeknek.



Az adat táblázatban nincs a megadott sorszámon adat. Kérem adjon meg valós adat sorszámot vagy töltsse ki az excel táblázatban a megadott sorszámmal tartozó mezőket, amennyiben éppen szerkeszti a megadott adathoz tartozó sort, mentse el az Excel fájl tartalmát. Majd ismétlje meg a dokumentum létrehozását. A Körlevél Doxie alkalmazás mindig az Excel fájl **mentett** adataival dolgozik.

Székesfehérvár, 2024. szeptember 10.

Kapcsolat

A programot készítette, licenz tulajdonos:

Helyetted Megoldom!
Karácsony Sándor E.V.
Adószám: 90298765-2-27
Nyilvántartási szám: 59471585
Email: helyetted.megoldom@helyetted.eu
WEB: www.helyetted.eu